

SHURE[®]

ConferenceONE

ConferenceONE[™]
DISCUSSION SYSTEMS

Simply Communicate.



ConferenceONE™ Diskussions-Systeme mit IntelliMix®



⊖ Meetings

⊖ Konferenzen

⊖ Podiumsdiskussionen

⊖ Firmen-Events

⊖ Kommunalpolitische Sitzungen

ConferenceONE ist mehr als nur eines unter vielen Diskussions-Systemen. Von seinem ansprechenden, kompakten Design bis hin zu dem neuartigen, ausklappbaren Teleskop-Mikrofonarm verkörpert dieses System eine neue Dimension der Konferenztechnik – einfach, elegant und innovativ.

ConferenceONE Diskussions-Systeme wurden speziell für Meetings und Konferenzen mit bis zu 60 Teilnehmern konzipiert. Dabei kombiniert ConferenceONE die patentierte Shure IntelliMix® Automatik-Misch-Technologie mit den erfolgreichen Shure Microflex® Schwanenhalsmikrofonen und bietet darüber hinaus alles, was eine professionelle Konferenzlösung ausmacht – integrierte Mischer, Verstärker und qualitativ hochwertige Lautsprecher. Das Ergebnis ist ein intelligentes Diskussions-System, das durch problemlosen Aufbau und einfachste Handhabung überzeugt und in jeder Umgebung *automatisch* für gleichbleibend hervorragende Sprachverständlichkeit sorgt. Die Erweiterbarkeit und Integrationsfähigkeit macht ConferenceONE darüber hinaus so flexibel, wie man es von einem professionellen Diskussions-System erwarten darf.

ConferenceONE ist mehr als nur ein weiteres Diskussions-System – es ist eine komplette Beschallungs-lösung.

ConferenceONE

Simply Communicate.



Einfachheit neu definiert

So einfach können Konferenzen sein

Außergewöhnlich einfache, flexible Installation und Handhabung

- ⊖ Jede ConferenceONE Sprechstelle ist mit einem neuartigen, ausklappbaren Teleskop-Mikrofonarm mit integriertem LED Leuchtring ausgestattet. Dies ermöglicht zeitsparenden Auf- und Abbau sowie platzsparende Lagerung.
- ⊖ Die Sprechstellen werden über abnehmbare Kabel verbunden, die für schnelle und sichere Verbindungen mit verriegelnden (Push/Pull) Neutrik MiniCon® Steckern ausgestattet sind. Einschränkungen durch fest montierte Kabel mit unflexiblen Längen entfallen.
- ⊖ Dank Daisy Chain-Konfiguration können Vorsitzenden- und Delegiertensprechstellen in beliebiger Reihenfolge miteinander verbunden und das Setup an die individuellen Ansprüche der jeweiligen Anwendung angepasst werden.
- ⊖ ConferenceONE i Diskussions-Systeme bieten sowohl Automatik- als auch manuelle (Push-to-Talk) Betriebsart für noch mehr Flexibilität.
- ⊖ Die Vorsitzendensprechstelle kontrolliert alle wichtigen Konferenzfunktionen wie Betriebsart, Limitierung der Anzahl gleichzeitig aktiver Mikrofone, Lautstärke sowie Sondertasten für Vorrang und Abwurf (Priority und Cancel) von Mikrofonen.
- ⊖ Die großen Mikrofontasten der ConferenceONE Sprechstellen bieten dem Benutzer eine deutlich fühlbare Rückmeldung und somit hohe Sicherheit bei der Aktivierung des Mikrofons.

Automatik-Betrieb

Machen Sie sich keine Gedanken mehr über den Klang und die Sprachverständlichkeit Ihres Diskussions-Systems. IntelliMix®, Shure's patentierte Automatik-Misch-Technologie, garantiert konstant hervorragende Audioqualität – selbständig, automatisch und unabhängig von der Umgebung. Dabei ist IntelliMix mehr als nur ein einfacher akustischer Schalter oder Noise Gate. IntelliMix aktiviert und deaktiviert ein Mikrofon bei Ansprache automatisch und verhindert auf intelligente Weise übliche Audio-Probleme wie Rückkopplung, irrtümliche Mikrofonaktivierung oder Kammfiltereffekte.



Überragende Audioqualität und Sprachverständlichkeit

Zuverlässige Performance – ganz automatisch, in jeder Umgebung

Microflex® Mikrofon-Technologie

- ⊖ Hervorragende Klangqualität beginnt mit hervorragenden Mikrofonen. Sämtliche Sprechstellen der ConferenceONE Diskussions-Systeme verfügen daher über Shure Microflex Schwanenhalsmikrofone, die in Installationsanwendungen weltweit erfolgreich eingesetzt werden. Die flexiblen Kondensatormikrofone bieten einen weiten Frequenzgang und garantieren eine natürliche Sprachübertragung.
- ⊖ Die verwendeten Microflex Schwanenhalsmikrofone sind mit einer auswechselbaren Mikrofonkapsel in Supernieren-Richtcharakteristik ausgestattet, die bei Bedarf gegen eine Kapsel mit Nieren-Richtcharakteristik ausgetauscht werden kann.

Der IntelliMix® Vorteil

Mit ConferenceONE i Diskussions-Systemen profitieren Sie von Shure's IntelliMix Schaltung, der wohl fortschrittlichsten und effektivsten Automatik-Misch-Technologie, die derzeit auf dem Markt erhältlich ist.



- ⊖ **Noise Adaptive Threshold** – Überwacht permanent das vorhandene Hintergrundgeräusch und garantiert unter anderem durch aktive Anpassung des Threshold, dass ConferenceONE Mikrofone nur durch Sprachsignale aktiviert werden. Die irrtümliche Aktivierung von Mikrofonen wird somit verhindert, und unerwünschte, konstante Hintergrundgeräusche werden ausgeblendet.
- ⊖ **MaxBus** – Verhindert verfälschten und hohlen Klang des Sprachsignals, der aus der Übertragung eines Sprechers über mehrere Mikrofone resultiert (Kammfiltereffekt), indem lediglich das für den jeweiligen Diskussions-Teilnehmer geeignetste Mikrofon aktiviert wird.
- ⊖ **Last Mic Lock On** – Hält das zuletzt aktive Mikrofon geöffnet, auch wenn niemand spricht und verhindert dadurch „Ambient Dropouts“. Ohne diese Funktion würde bei einer längeren Gesprächspause eine unnatürliche Stille und damit der Eindruck entstehen, das Audiosignal sei unterbrochen.
- ⊖ **Number of Microphones Attenuated (NOMA)** – Verhindert Rückkopplungen, indem der Ausgangspegel auch bei einer Erhöhung der Anzahl geöffneter Mikrofone konstant gehalten wird. Klarheit und Sprachverständlichkeit werden deutlich verbessert.

SCM Link

Der SCM Link Eingang der ConferenceONE i Diskussions-Systeme ermöglicht die Einbindung externer Mikrofone über SCM Automatik-Mischer. Die Vorteile der IntelliMix Technologie werden dabei auf alle extern angeschlossenen Mikrofone erweitert, so dass das integrierte System durchgehend natürlichen, rückkopplungsfreien Klang liefert.

Design

Dezente Eleganz kombiniert mit Shure-typischer Robustheit

Durch die kratzfeste und schmutzabweisende, matte Nextel®-Oberfläche der Sprechstellen fügen sich ConferenceONE Diskussions-Systeme nahtlos in jede Konferenzumgebung ein und garantieren ein dauerhaft ansprechendes Äußeres.

Und wie man es von einem Shure® Produkt gewohnt ist, bestehen auch ConferenceONE Diskussions-Systeme durch ein Höchstmaß an Robustheit und Zuverlässigkeit.



Systemintegration in Perfektion

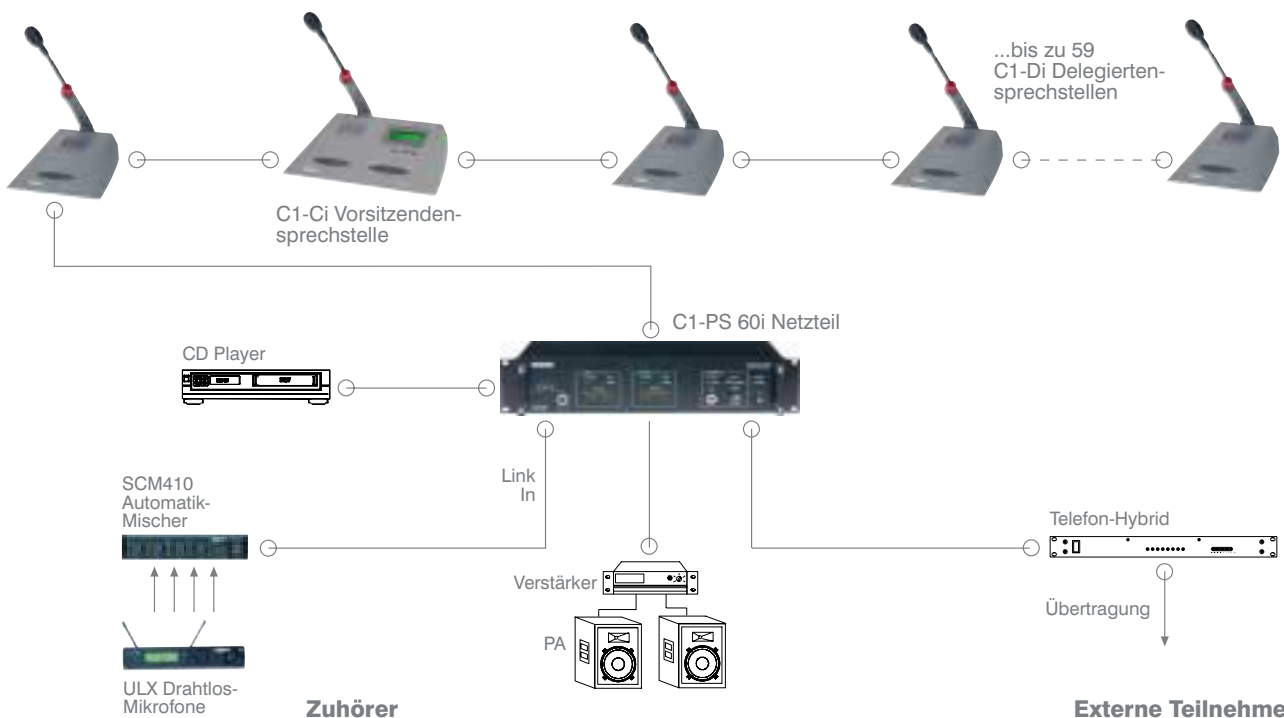
Vollständige Kontrolle und Flexibilität

- ⊖ Mit ConferenceONE ist die Integration von verschiedenen Systemen nicht nur einfach, sondern auch bemerkenswert flexibel. Das Herz der Anlage bildet das Netzteil C1-PS 60i für den Betrieb von bis zu 60 Sprechstellen. Es ermöglicht den problemlosen Anschluss einer Vielzahl von externen Audio-Geräten und bietet uneingeschränkte Kontrolle über das gesamte System.
- ⊖ Die integrierte SCM Anschlussbuchse ermöglicht die Einbindung von bis zu 200 zusätzlichen kabelgebundenen oder kabellosen Mikrofonen in Verbindung mit den Shure Automatik-Mischern SCM810 oder SCM410. Dadurch werden sämtliche Mikrofone durch die IntelliMix Technologie automatisch gesteuert.
- ⊖ ConferenceONE bietet einen kombinierten, symmetrischen XLR/Klinke (Mic/Line) Eingang mit Phantomspeisung für Kondensatormikrofone. Darüber hinaus verfügt das System über unsymmetrische Cinch-Eingänge, um beispielsweise CD-Player oder Videorekorder anzuschließen.
- ⊖ Bei Bedarf kann die Verbindung zu externen PA-Systemen oder Mischern durch den symmetrischen XLR-Ausgang und die unsymmetrischen Cinch-Ausgänge der ConferenceONE Systeme hergestellt werden.
- ⊖ Darüber hinaus verfügt das ConferenceONE Netzteil über eine symmetrische Audioschnittstelle zur Einbindung von externen Diskussions-Teilnehmern über einen Telefon-Hybrid oder ein Videokonferenz-System.



ConferenceONE C1-PS 60i Netzteil

Diskussions-Teilnehmer



ConferenceONE™ Standard Diskussions-Systeme

ConferenceONE Standard Diskussions-Systeme erfüllen in optimaler Weise die grundlegenden Anforderungen an eine Konferenzlösung und verfügen über folgende Eigenschaften:

- ⊖ Betrieb von bis zu 30 Sprechstellen.
- ⊖ Manuelle Betriebsart mit Mikrofontaste (Push-to-Talk).
- ⊖ Das Netzteil C1-PS 30s liefert die Stromzufuhr für alle Standard-Sprechstellen und bietet Audio Ein- und Ausgänge zum Anschluss von externem Zubehör wie zusätzliche Mischer, Aufnahmegeräte und externe PA-Systeme.



ConferenceONE C1-PS 30s Netzteil

Zubehör

Transport Case

C1-RC 20



- Robustes Transport- und Aufbewahrungs-Case für uneingeschränkte Mobilität und Flexibilität.
- Aufbewahrungsmöglichkeit für bis zu 20 Delegierten- und eine Vorsitzenden-sprechstelle, ein Netzgerät sowie sämtliche Kabel und weiteres Zubehör.
- 2 HE Raum für zusätzliches Equipment.

Bus Kabel

C1-B 2
C1-B 5
C1-B10



- Qualitativ hochwertiges Bus Kabel zur Verbindung von Sprechstellen.
- Verriegelnde Neutrik MiniCon Stecker.
- Erhältlich in den Längen 2 m, 5 m und 10 m.

Powerline Kabel

C1-PL 10
C1-PL 20
C1-PL 50



- Verwendung in Zusammenhang mit dem Floor-X Adapter zur Verbindung von Sprechstellen und Netzteil über lange Kabel-distanzen.
- Standard SUB-D 25 Stecker (m/w).
- Erhältlich in den Längen 10 m, 20 m und 50 m.

Floor-X Adapter

C1-FX



- Zur Verbindung von Bus Kabel und Powerline Kabel.
- Zwei SUB-D 25 Anschlüsse und zwei Neutrik MiniCon Buchsen.



Technische Daten

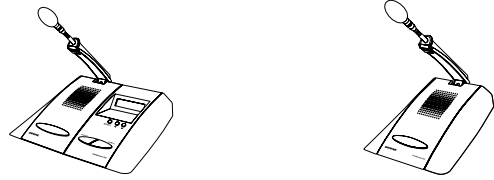
⊖ Sprechstellen

Vorsitzendensprechstelle C1-Ci/C1-Cs

- Ausklappbarer Teleskop-Mikrofonarm.
- LED Leuchtring zeigt Aktivierung des Mikrofons an.
- Integrierter Lautsprecher und Verstärker.
- IntelliMix Automatik-Misch-Technologie (C1-Ci).
- Große Taste zur Aktivierung des Mikrofons.
- Kopfhöreranschluss mit separatem Lautstärkereglern an der Rückseite.
- Funktionstasten für Vorrang (Priority) und Abwurf (Cancel).
- LCD Anzeige und Menütasten zur flexiblen Programmierung.
- 2 m Bus Kabel im Lieferumfang enthalten.

Delegiertensprechstelle C1-Di/C1-Ds

- Ausklappbarer Teleskop-Mikrofonarm.
- LED Leuchtring zeigt Aktivierung des Mikrofons an.
- Integrierter Lautsprecher und Verstärker.
- IntelliMix Automatik-Misch-Technologie (C1-Di).
- Große Taste zur Aktivierung des Mikrofons.
- Kopfhöreranschluss mit separatem Lautstärkereglern an der Rückseite.
- 2 m Bus Kabel im Lieferumfang enthalten.



	Vorsitzendensprechstelle C1-Ci/C1-Cs	Delegiertensprechstelle C1-Di/C1-Ds
Mikrofontyp:	Microflex, permanent polarisiert	Microflex, permanent polarisiert
Richtcharakteristik:	Superniere	Superniere
Frequenzumfang		
Mikrofon zu Audio Ausgang:	100 - 15.000 Hz	100 - 15.000 Hz
Aux Eingang zu Audio Ausgang:	50 - 18.000 Hz	50 - 18.000 Hz
Klirrfaktor:	<0,3%	<0,3%
Kopfhörer Ausgang:	3,5 mm Stereo-Klinkenbuchse	3,5 mm Stereo-Klinkenbuchse
Kopfhörer Ausgangsimpedanz:	4 Ω	4 Ω
Bus Kabel Buchsen:	2 x Neutrik MiniCon	2 x Neutrik MiniCon
Gewicht:	1,0 kg	0,7 kg
Abmessungen (B x H x T):	240 x 60 x 210 mm	170 x 60 x 210 mm

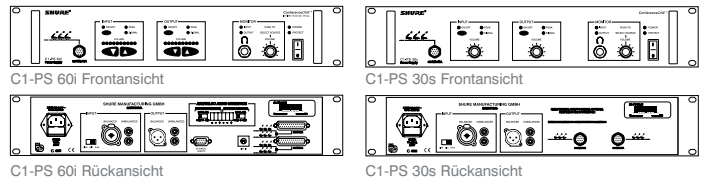
⊖ Netzteile

Netzteil C1-PS 60i

- Zentrale Stromversorgung und Schnittstelle für externe Audio-Geräte.
- Symmetrischer Mic/Line Eingang mit zuschaltbarer Phantomspannung, symmetrischer Line Ausgang.
- Unsymmetrischer Cinch Ein- und Ausgang.
- Symmetrische Audioschnittstelle zur Einbindung von externen Diskussions-Teilnehmern über einen Telefon-Hybrid oder ein Videokonferenz-System.
- Link Eingang zur Einbindung von externen kabelgebundenen oder kabellosen Mikrofonen durch SCM Automatik-Mischer.
- 10 m Powerline Kabel und Floor-X Adapter im Lieferumfang enthalten.

Netzteil C1-PS 30s

- Zentrale Stromversorgung und Schnittstelle für externe Audio-Geräte.
- Symmetrischer Mic/Line Eingang mit zuschaltbarer Phantomspannung, symmetrischer Line Ausgang.
- Unsymmetrischer Cinch Ein- und Ausgang.
- 10 m Bus Kabel im Lieferumfang enthalten.



	Netzteil C1-PS 60i	Netzteil C1-PS 30s
Max. Anzahl Sprechstellen:	60	30
Audio Eingang		
Mikrofon/Line Impedanz:	8 kΩ	8 kΩ
Mikrofon/Line Maximaler Eingangspegel:	-26 dBV/+6 dBV	-26 dBV/+6 dBV
Phantomspannung (Mikrofon):	13 V DC	13 V DC
Aux Eingang Impedanz:	50 kΩ	50 kΩ
Aux Eingang Maximaler Eingangspegel:	+6 dBV	+6 dBV
Audio Ausgang		
Line Impedanz:	<20 Ω	<20 Ω
Line Maximaler Ausgangspegel:	+18 dBV	+18 dBV
Aux Impedanz:	<20 Ω	<20 Ω
Aux Maximaler Ausgangspegel:	+12 dBV	+12 dBV
AEC/Telco Audio Schnittstelle		Optional
Eingangsimpedanz:	50 kΩ	
Maximaler Eingangspegel:	+20 dBV	
Ausgangsimpedanz:	200 Ω	
Maximaler Ausgangspegel:	+18 dBV	
Leistungsaufnahme:	330 VA	160 VA
Gewicht:	7,8 kg	7,0 kg
Abmessungen (B x H x T):	483 x 88 x 237 mm (19" / 2 HE)	483 x 88 x 237 mm (19" / 2 HE)

SHURE[®]
It's Your Sound[®]

www.shure.com

Shure Distribution GmbH
Shure Europe GmbH
Wannenäcker Str, 28
74078 Heilbronn, Germany

Phone: 49-7131-7214-100
Fax: 49-7131-7214-101
E-mail: distribution@shure.de
http://www.shure.de

Shure Incorporated
5800 West Touhy Avenue
Niles, IL 60714-4608, USA

Phone: 1-847-600-2000
Fax: 1-847-600-1212
E-mail: info@shure.com

Shure Asia Limited
Unit 301, 3rd Floor
Citicorp Centre
18, Whitfield Road
Causeway Bay, Hong Kong

Phone: 852-2893-4290
Fax: 852-2893-4055
E-mail: info@shure.com.hk