



UHF-R™ Drahtlos-Systeme

Professionelle Drahtlos-Technologie.

UHF-R™

Die neue Dimension der Drahtlos-Technologie.

UHF-R ist die neue Referenz in der professionellen Drahtlos-Technologie. Mit UHF-R haben Sie endlich alle Möglichkeiten zur Steuerung und Kontrolle komplexer Drahtlos-Installationen.

Überlegene Setup-, Monitoring- und Kontrollfunktionen.

UHF-R Drahtlos-Systeme verfügen über innovative Funktionen wie Automatische Frequenzwahl, Synchronisation von Sender und Empfänger per Infrarot-Link, sowie übersichtliche LCD-Menüs für schnelles Setup und intuitive Bedienbarkeit.

Integrierte Ethernet- und USB-Anschlüsse, Gruppen-Scan sowie die Möglichkeit zur Einrichtung frei programmierbarer Gruppen ermöglichen das einfache Setup aller Geräte im Netzwerk.

Die mitgelieferte Wireless Workbench® Software vereinfacht außerdem das Management vernetzter Drahtlos-Systeme, erlaubt die Steuerung aller wesentlichen System-Parameter und gibt Ihnen den unmittelbaren Überblick über die gesamte Netzwerk-Umgebung.

Herausragende Flexibilität und Zuverlässigkeit.

UHF-R bietet eine extrem weite Bandbreite von 75 MHz und bis zu 3000 wählbare Frequenzen, und kann so in einmaliger Weise auf sich verändernde Funkumgebungen reagieren. Dank Shure's Track Tuning Filter, die mit der jeweils eingestellten Empfangsfrequenz mitlaufen, kann man simultan bis zu 47 UHF-R Kanäle pro Frequenzband störungs- und intermodulationsfrei betreiben.

Die UHF-R Sender verfügen über umschaltbare Sendeleistung sowie weitere Features, die dauerhaft zuverlässige Performance auf höchstem Niveau garantieren: die Handsender sind aus einem robusten Leichtmetall-Druckguss-Gehäuse gefertigt und das Antennen-Design sorgt für jederzeit optimale Signalübertragung. Die kompakten Taschensender aus Magnesium sind wasserabweisend und wurden wie die übrigen Komponenten für den anspruchsvollen Einsatz im Touring-Alltag entwickelt.

Mit dem neuen KSM9 Mikrofon bieten UHF-R Drahtlos-Systeme ein Höchstmaß an Flexibilität für jegliche Einsätze. Die Richtcharakteristik ist zwischen Niere und Superniere umschaltbar und ermöglicht so die individuelle Anpassung an Ihre Bedürfnisse.



Audio
Reference
Companding

Außergewöhnliche Klangqualität.

UHF-R Drahtlos-Systeme verfügen über Shure's patentiertes Audio Reference Companding, einen Meilenstein der Drahtlos-Technologie. Im Gegensatz zu Companding-Schaltungen mit fester Kompressionsrate, wie sie in konventionellen Drahtlos-Systemen eingesetzt werden, arbeitet Audio Reference Companding mit einem pegelabhängigen Kompressionsverhältnis: Artefakte werden wirkungsvoll eliminiert und der Dynamikbereich erheblich erweitert.

UHF-R bietet außerdem eine breite Auswahl an legendären Shure Handsendern. Exklusiv mit UHF-R verfügbar ist das neue Kondensator-Gesangsmikrofon KSM9. Mit zahlreichen Features, die in keinem anderen Gesangsmikrofon für Live-Anwendungen kombiniert sind, erfüllt das KSM9 höchste Ansprüche für professionelle, vollendete Stimmwiedergabe auf der Bühne. Die Doppelmembran des KSM9 sorgt für exzellente Rückkopplungssicherheit und minimiert den Nahbesprechungseffekt. Die innovative, geschützte Technologie des zweistufigen Erschütterungsabsorbers stabilisiert das KSM9 außerdem gegenüber horizontalen und vertikalen Bewegungen und ermöglicht so die beträchtliche Reduzierung von Griffgeräuschen.



Wireless Workbench®

Wireless Workbench ist eine fortschrittliche PC-Software, die das komplette Management von Drahtlos-Systemen stark vereinfacht und die Steuerung aller wesentlichen System-Parameter erlaubt. Mit Wireless Workbench haben Sie den unmittelbaren Überblick über die gesamte Netzwerk-Umgebung, bei intuitiver Bedienbarkeit und Kontrolle der einzelnen Geräte.

Menügeführte Frequenzwahl

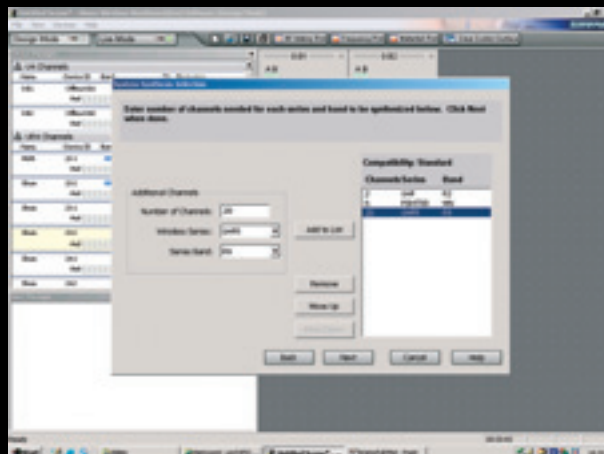
Scannt die vorprogrammierten Frequenzen und wählt automatisch freie Frequenzen für alle UHF-R Empfänger im Netzwerk.

Frequenz-Kompatibilitäts-Rechner

Scannt die HF-Umgebung über einen am Netzwerk angeschlossenen Empfänger und empfiehlt dann Frequenzen für alle angewählten Drahtlos-Systeme.

Einrichtung von frei programmierbaren Gruppen

Ermöglicht die Speicherung von bis zu 6 Gruppen mit 60 Kanälen für Tourneen, einzelne Veranstaltungsorte oder Kombinationen von Drahtlos-Systemen.



Einrichten von Kanaleigenschaften

Erlaubt die Einstellung von Sender-Parametern (z.B. HF-Leistung, Vorverstärkung, Sperrfunktionen...) zur Synchronisation mit einzelnen Sendern.

Begrenzung der HF-Bandbreite

Das Shure Service Center in Ihrem Land kann den Frequenzbereich einzelner Empfänger im Netzwerk verändern, um die verfügbare Bandbreite mit den jeweiligen länderspezifischen Funk-Richtlinien abzustimmen.

Alert Manager

Dynamische Anzeige kritischer Sender-, Empfänger- und Netzwerk-Parameter.

Waterfall Plot

Erlaubt die permanente, einfache Kontrolle und Dokumentation von Änderungen der Funk-Umgebung.

Herausragende Features.



KSM9
Schwarz

KSM9
Champagnerfarben

UR2 Handsender

- Umschaltbare Sendeleistung (10/50 mW, länderspezifisch)
- Sender-Synchronisation per Infrarot-Verbindung
- Hintergrundbeleuchtetes Multifunktions-LCD
- Ergonomisches Design
- Leichtmetall-Druckguss-Gehäuse
- Sperrfunktion für Frequenz und Ein/Aus-Schalter
- 2 „AA“-Batterien für mehr als 8 Stunden Dauerbetrieb

Handsender

- SM58® Dynamisch, Niere
- SM86 Kondensator, Niere
- SM87A Kondensator, Superniere
- Beta 58A® Dynamisch, Superniere
- Beta 87A™ Kondensator, Superniere
- Beta 87C™ Kondensator, Niere
- KSM9 Doppelmembran Kondensator, umschaltbar zwischen Niere und Superniere

Multifunktions-Display

UHF-R's Punktmatrix-LC Displays sorgen für schnelle Kontrolle über alle wesentlichen System-Funktionen.



Frontansicht
(98 x 60 x 17 mm)

UR4S | UR4D Drahtlos Diversity Empfänger

Erhältlich in Ein- und Zweikanal-Versionen.

- Netzwerkfähig über eingebaute USB/Ethernet-Anschlüsse
- Automatische Frequenzwahl für das gesamte Netzwerk
- Bis zu 47 kompatible Kanäle pro Frequenzband
- 75 MHz Bandbreite und bis zu 3000 wählbare Frequenzen
- Synchronisation von Sender und Empfänger (per Infrarot Verbindung) beinhaltet Frequenz, Vorverstärkung am Sender, frei programmierte Gruppen, Status der Sperrfunktionen für Frequenz und Ein/Aus-Schalter sowie HF-Leistung
- Speicher für 6 frei programmierbare Frequenzgruppen (mit bis zu 60 Kanälen)
- AMX/Crestron Kompatibilität
- Hintergrundbeleuchtetes Multifunktions-LCD
- Shure's patentiertes Audio Reference Companding
- Track Tuning Filter-Technologie
- MARCAD® Diversity
- LED für HF-Übersteuerung
- Absetzbare Antennen



UR1 Taschensender

- Umschaltbare Sendeleistung (10/50 mW oder 10/100 mW, länderspezifisch)
- Sender-Synchronisation per Infrarot-Verbindung
- Hintergrundbeleuchtetes Multifunktions-LCD
- Kompaktes Design
- Leichtes Magnesium-Gehäuse
- Sperrfunktion für Frequenz und Ein/Aus-Schalter
- 2 „AA“-Batterien für mehr als 8 Stunden Dauerbetrieb
- Abnehmbare Antenne
- Verschraubbarer Stecker zur sicheren Verbindung mit Mikrofon- oder Instrumentenkabeln

Der UR1 Taschensender kann mit jedem Shure Kopfbügel-, Lavalier- und Instrumentenmikrofon sowie dem Instrumentenkabel WA302 verwendet werden.

Zubehör

Eine breite Auswahl an robustem, road-tauglichem Zubehör ermöglicht die perfekte Abstimmung der UHF-R Systeme auf individuelle Anforderungen.

- Passiver Antennen-Splitter – UA221
Empfohlen für zwei Empfänger
- Aktiver Antennen-/Powersplitter (breitbandig) – UA845E oder UA845UK
Empfohlen für drei und mehr Empfänger
- Aktiver UHF Antennenverstärker (breitbandig) – UA830WB
Auch als bandbegrenzte Versionen erhältlich
- Lambda-1/2 Antenne (breitbandig, nicht gerichtet) – UA860WB
- Aktive UHF Richtantenne (breitbandig) – UA870WB
Auch als bandbegrenzte Versionen erhältlich
- Adapter-Kit zur Verschraubung des TA4F-Steckers – WA340
Im Lieferumfang des UR1 enthalten
- Gürteltasche für Taschensender – WA580
Erhältlich in Schwarz und Weiß

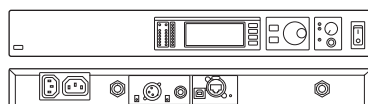


Seitenansicht

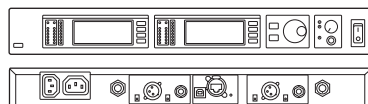
Anmerkung: Änderungen bei den technischen Daten vorbehalten.

System	Frequenzbereich	518-865 MHz*
	Reichweite	150 m unter typischen Bedingungen; bis zu 500 m unter optimalen Bedingungen
	Übertragungsbereich	40 Hz – 18 kHz; ± 3 dB (Resultierender Frequenzgang ist abhängig von der verwendeten Mikrofonkapsel.)
	Klirrfaktor	0,3 % typisch
	(± 38 kHz Hub, 1 kHz)	
	Dynamikbereich	> 105 dB(A) (Länderspezifisch)
	Signal-Rausch-Abstand	- 90 dBu typisch, A-bewertet
	Betriebs-Temperaturbereich	- 18° bis 57° C (Abhängig von den verwendeten Batterien)

UR4S | UR4D Diversity Empfänger



UR4S Einkanal-Empfänger



UR4D Zweikanal-Empfänger

Abmessungen (H x B x T)	44 x 483 x 366 mm
Gewicht	UR4S: 4,54 kg; UR4D: 4,34 kg;
Gehäuse	Metall
Maximaler Ausgangspegel	+20 dBu (symmetrischer XLR Ausgang), 1 kHz Modulation
Ausgangsimpedanz	6,3 mm Klinke: 200 Ω impedanzsymmetrisch XLR mic level: 150 Ω elektrisch symmetrisch XLR line level: 200 Ω elektrisch symmetrisch
HF-Empfindlichkeit	UR4S: -110 dBm typisch bei 12 dB SINAD; -105 dBm typisch bei 30 dB SINAD UR4D: -107 dBm typisch bei 12 dB SINAD; -102 dBm typisch bei 30 dB SINAD
Spiegelfrequenzunterdrückung	> 110 dB typisch
Nachbarkanalunterdrückung	> 90 dB typisch
Audio Polarität	Positiver Druckimpuls an der Mikrofonkapsel (bzw. positive Spannung an der Spitze des Klinkensteckers WA302) bewirkt eine positive Spannung an Pin 2 gegenüber Pin 3 beim XLR-Ausgang; bzw. an der Spitze des Klinkenausgangs.
Spannungsversorgung	90 – 240 V~, 50/60 Hz
Stromaufnahme	UR4S: 9,6 – 13,2 W; UR4D: 12 – 16 W; UA845: 15 – 16 W

UR1 Taschensender



Gain Regelbereich	55 dB
Maximaler Eingangspegel	+10 dBu
Eingangsimpedanz	Aktive Last mit Mikrofonen; 1 MΩ mit Instrumentenkabel
Wellenwiderstand	50 Ω
HF-Ausgangsleistung	10 mW, 10/50 mW oder 10/100 mW*
Gehäuse	Magnesium-Guss
Batterie Lebensdauer	> 8 Stunden typisch mit 2 „AA“ Batterien (10 mW Einstellung)
Abmessungen (L x B x T)	98 x 60 x 17 mm, Gehäuse ohne Antenne + Gürtelclip
Gewicht	97 g ohne Batterien

UR2 Handsender



Gain Regelbereich	30 dB
Wellenwiderstand	50 Ω
HF-Ausgangsleistung	10 mW, 10/50 mW*
Gehäuse	Aluminium-Druckguss
Batterie Lebensdauer	> 8 Stunden typisch mit 2 „AA“ Batterien (10 mW Einstellung)
Abmessungen (UR2/SM58) (L x Ø)	254 x 51 mm
Gewicht (UR2/SM58)	354 g ohne Batterien

* Die Daten können aufgrund von landesspezifischer Vorschriften variieren.



www.shure.de

Shure Distribution GmbH
Shure Europe GmbH
 Wannenäckerstr. 28
 D-74078 Heilbronn

Tel.: 49-7131-7214-100
 Fax: 49-7131-7214-101
 E-mail: distribution@shure.de

Shure Incorporated
 5800 West Touhy Avenue
 Niles, IL 60714-4608, USA

Tel.: 1-847-600-2000
 Fax: 1-847-600-1212
 E-mail: info@shure.com

Shure Asia Limited
 Unit 301, 3rd Floor
 Citicorp Centre
 18, Whitfield Road
 Causeway Bay, Hong Kong

Tel.: 852-2893-4290
 Fax: 852-2893-4055
 E-mail: info@shure.com.hk